

Elektricky vodivá polyuretanová hadice, středně-těžká

Aplikace

- flexibilní hadice na vzduch, brusiva, sypké materiály a granulát
- průmyslové vysavače, vysavače
- prostor s nebezpečím výbuchu
- uhelné doly, doly, stavba tunelů: ventilace, odvětrávání metanu

Vlastnosti

- vysoce odolná vůči abrazi
- dobrá odolnost vůči olejům, benzínu a chemikáliím
- velmi dobrá ohebnost při nízkých teplotách

- elektricky vodivá stěna: elektrický a povrchový odpor <math><10^3</math>
- v souladu s ATEX 2014/34/EU (1999/92/EC) a německou TRGS 727: pneumatický transport hořlavého prachu a sypkých materiálů (Zóna 20, 21, 22 uvnitř), odsávání hořlavého prachu, (Zóna 22 uvnitř), pro použití v zóně 1 a 2 (plyny), pro použití v zóně 0 (plyny)
- dle DIN 26057 Typ 2
- odpovídá směrnici RoHS

Teplotní rozsah

- 40°C až 90°C

Konstrukce, materiál

AIRDUC® profilová hadice

- spirála z ocelového drátu integrována ve stěně
- stěna: elektricky vodivý prémiový ester-polyuretan (Pre-PUR®)
- šířka stěny 0,7 mm cca.

Varianty k dodání

- ostatní rozměry a délky na dotázání
- černá (standart)
- zákaznické značení produktu

Vnitřní průměr in / mm	Vnější průměr mm	Tlak dle DIN 26057 (při 50% prodloužení) bar	Podtlak DIN 26057 (axiálně fixed) bar	Poloměr ohybu mm	Hmotnost kg/m	Rozměry skladem m	Číslo objednávky
1 / 25	32	2,445 (4,06)	0,460 (1,00)	23	0,200	10	351-0025-1003
- / 30	38	1,945 (3,22)	0,440 (1,00)	26	0,260	10	351-0030-1003
1,25 / 32	40	1,830 (3,03)	0,430 (1,00)	27	0,280	10	351-0032-1003
1,5 / 38	46	1,550 (2,56)	0,400 (1,00)	31	0,320	10	351-0038-1003
- / 40	48	1,475 (2,44)	0,390 (1,00)	32	0,340	10	351-0040-1003
1,75 / 44-45	53	1,315 (2,18)	0,360 (1,00)	35	0,380	10	351-0045-1003
2 / 50-51	58	1,190 (1,96)	0,340 (1,00)	38	0,410	10	351-0050-1003
2,36 / 60	68	0,995 (1,64)	0,265 (0,84)	44	0,490	10	351-0060-1003
2,5 / 63-65	73	0,920 (1,52)	0,235 (0,71)	47	0,530	10	351-0065-1003
- / 70	79	0,855 (1,41)	0,195 (0,84)	50	0,570	10	351-0070-1003
3 / 75-76	84	0,800 (1,32)	0,180 (0,73)	53	0,610	10	351-0075-1003
- / 80	89	0,750 (1,24)	0,165 (0,64)	56	0,650	10	351-0080-1003
3,5 / 89-90	99	0,670 (1,10)	0,145 (0,51)	62	0,730	10	351-0090-1003
4 / 100-102	109	0,605 (1,00)	0,115 (0,41)	68	0,790	10	351-0100-1003
- / 110	119	0,550 (0,91)	0,100 (0,34)	74	0,870	10	351-0110-1003
4,72 / 120	129	0,505 (0,83)	0,085 (0,28)	80	0,940	10	351-0120-1003
5 / 125-127	134	0,485 (0,80)	0,075 (0,26)	83	0,980	10	351-0125-1003
5,5 / 140	149	0,430 (0,71)	0,075 (0,21)	92	1,090	10	351-0140-1003
6 / 150-152	159	0,405 (0,67)	0,070 (0,37)	98	1,330	10	351-0150-1003
6,3 / 160	169	0,380 (0,63)	0,060 (0,32)	104	1,410	10	351-0160-1003
7 / 178-180	189	0,335 (0,56)	0,050 (0,24)	116	1,590	10	351-0180-1003
8 / 200-203	209	0,305 (0,50)	0,050 (0,19)	128	1,760	10	351-0200-1003
- / 250	259	0,245 (0,40)	0,020 (0,11)	158	2,430	10	351-0250-1003

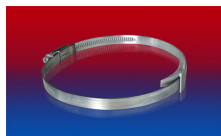
Při přetlaku a podtlaku doporučujeme dodržet hranici provozní hodnoty. Bližší informace o vyšším zatížení jsou dostupné na vyžádání. Poloměr ohybu je měřen podle vnitřního zahnutí hadice. Právo učinit technické změny je vyhrazeno. Všechny hodnoty jsou stanoveny při teplotě 20°C a jsou jen přibližné. Další technické údaje jsou dostupné na www.norres.com/cz/technologie-cz/

Při přetlaku a podtlaku doporučujeme dodržet hranici provozní hodnoty. Bližší informace o vyšším zatížení jsou dostupné na vyžádání. Poloměr ohybu je měřen podle vnitřního zahnutí hadice. Další technické údaje jsou dostupné na www.norres.com. Právo učinit technické změny je vyhrazeno. Všechny hodnoty jsou stanoveny při teplotě 20°C a jsou jen přibližné.

Příslušenství



CLAMP 212



CLAMP 210 BRIDGE CLAMP



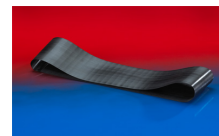
CLAMP 212 EC



CLAMP 217



CLAMP 213



CONNECT 228



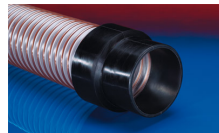
CONNECT MOULD ASSEMBLY 233



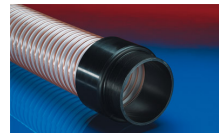
CONNECT THREAD FITTING 234



CONNECT 240 + 241



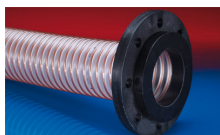
CONNECT 240 EC



CONNECT 242



CONNECT 243



CONNECT 244



CONNECT 245



CONNECT 246



CONNECT 223



CONNECT 270-271

Při přetlaku a podtlaku doporučujeme dodržet hranici provozní hodnoty. Bližší informace o vyšším zatížení jsou dostupné na vyžádání. Poloměr ohybu je měřen podle vnitřního zahnutí hadice. Další technické údaje jsou dostupné na www.norres.com. Právo učinit technické změny je vyhrazeno. Všechny hodnoty jsou stanoveny při teplotě 20°C a jsou jen přibližné.