

Elektricky vodivá, polyetylénová hadice, středně těžká

Aplikace

- flexibilní hadice na horký vzduch, prach, sypké materiály a vlákna
- chemický průmysl: chemické výpary, zpětné hadice pro výpary, barevná mlha
- prostor s nebezpečím výbuchu
- uhelné doly, doly, stavba tunelů: ventilace, odvětrávání metanu

Vlastnosti

- středně odolná
- dobrá odolnost vůči zásadám a kyselinám
- extrémně dobrá odolnost vůči chemikáliím

- elektricky vodivá stěna: elektrický a povrchový odpor $<10^3$
- v souladu s ATEX 2014/34/EU (1999/92/EC) a německou TRGS 727: pneumatický transport hořlavého prachu a sypkých materiálů (Zóna 20, 21, 22 uvnitř), odsávání hořlavého prachu, (Zóna 22 uvnitř), pro použití v zóně 1 a 2 (plyny), pro použití v zóně 0 (plyny)
- odpovídá směrnici RoHS

Teplotní rozsah

- 35°C až 80°C

Konstrukce, materiál

AIRDUC® profilová hadice

- spirála z ocelového drátu integrována ve stěně
- stěna: elektricky vodivý polyetylén (PE)
- šířka stěny 0,8 mm cca.

Varianty k dodání

- ostatní rozměry a délky na dotázání
- černá (standart)
- zákaznické značení produktu

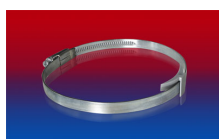
Vnitřní průměr in / mm	Vnější průměr mm	Přetlak bar	Podtlak bar	Poloměr ohybu mm	Hmotnost kg/m	Rozměry skladem m	Číslo objednávky
1,25 / 32	39	0,780	0,530	23	0,220	10	362-0032-1003
1,5 / 38	45	0,660	0,450	26	0,260	10	362-0038-1003
- / 40	47	0,630	0,425	27	0,270	10	362-0040-1003
2 / 50-51	57	0,505	0,340	32	0,330	10	362-0050-1003
2,36 / 60	67	0,425	0,295	37	0,400	10	362-0060-1003
- / 70	79	0,365	0,210	44	0,460	10	362-0070-1003
- / 80	89	0,320	0,185	49	0,520	10	362-0080-1003
3,5 / 89-90	99	0,285	0,165	54	0,590	10	362-0090-1003
4 / 100-102	109	0,255	0,145	59	0,760	10	362-0100-1003
5 / 125-127	134	0,205	0,120	72	0,940	10	362-0125-1003
5,5 / 140	149	0,185	0,105	79	1,060	10	362-0140-1003
6 / 150-152	159	0,170	0,100	84	1,130	10	362-0150-1003
6,3 / 160	169	0,160	0,090	89	1,210	10	362-0160-1003
8 / 200-203	210	0,130	0,075	110	1,510	10	362-0200-1003
- / 250	260	0,105	0,060	135	1,880	10	362-0250-1003
11 / 280	290	0,090	0,055	150	2,100	10	362-0280-1003
- / 300	310	0,085	0,050	160	2,260	10	362-0300-1003

Při přetlaku a podtlaku doporučujeme dodržet hranici provozní hodnoty. Bližší informace o vyšším zatížení jsou dostupné na vyžádání. Poloměr ohybu je měřen podle vnitřního zahnutí hadice. Právo učinit technické změny je vyhrazeno. Všechny hodnoty jsou stanoveny při teplotě 20°C a jsou jen přibližné. Další technické údaje jsou dostupné na www.norres.com/cz/technologie-cz/

Příslušenství



CLAMP 212



CLAMP 210 BRIDGE
CLAMP



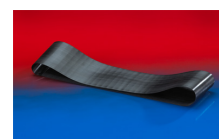
CLAMP 212 EC



CLAMP 217



CLAMP 213



CONNECT 228

Při přetlaku a podtlaku doporučujeme dodržet hranici provozní hodnoty. Bližší informace o vyšším zatížení jsou dostupné na vyžádání. Poloměr ohybu je měřen podle vnitřního zahnutí hadice. Další technické údaje jsou dostupné na www.norres.com. Právo učinit technické změny je vyhrazeno. Všechny hodnoty jsou stanoveny při teplotě 20°C a jsou jen přibližné.



CONNECT 223



CONNECT 270-271

Při přetlaku a podtlaku doporučujeme dodržet hranici provozní hodnoty. Bližší informace o vyšším zatížení jsou dostupné na vyžádání. Poloměr ohybu je měřen podle vnitřního zahnutí hadice. Další technické údaje jsou dostupné na www.norres.com. Právo učinit technické změny je vyhrazeno. Všechny hodnoty jsou stanoveny při teplotě 20°C a jsou jen přibližné.